

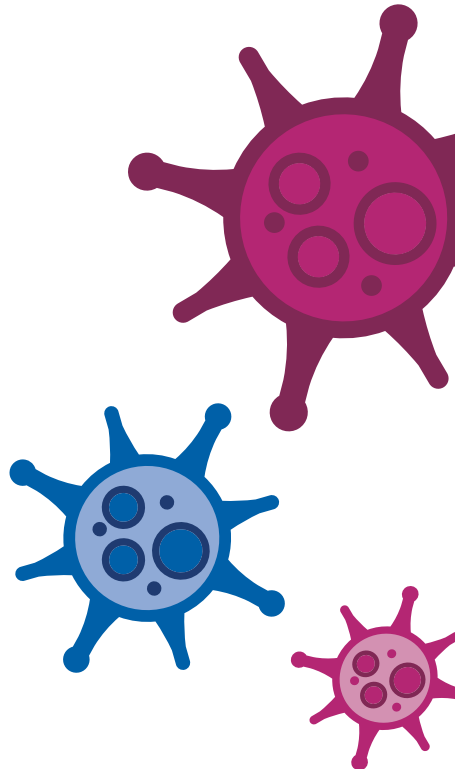
Hampshire și Isle of Wight COVID-19 Program de testare a salivei

Efectuarea testului

Vă mulțumim pentru participarea dvs. la acest program. Acest test pentru COVID-19 necesită colectarea salivei dvs. într-un recipient pentru probă, pentru testarea la laborator. Rezultatele vor fi trimise prin mesaj text în următoarele 48 de ore din momentul în care proba a fost primită de către laborator.

Acest pliant explică modul în care să efectuați testul și ce să faceți dacă aveți întrebări.

Rezultatul acestui test vă va spune dacă aveți COVID-19 în momentul în care ați făcut testul. **Nu** vă va spune dacă ați avut virusul în trecut, iar un rezultat negativ **nu** vă protejează de o viitoare infecție.





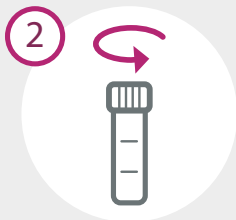
Important: Trebuie să efectuați testul cât mai curând posibil după ce v-ați trezit și **înainte de** a mânca, a bea sau de a vă spăla pe dinți și **fără** să folosiți apă de gură.



Cum să efectuați testul



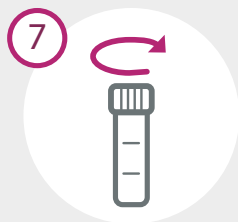
Spălați-vă pe mâini cu săpun și apă timp de **20 de secunde**, apoi clătiți și uscați mâinile.



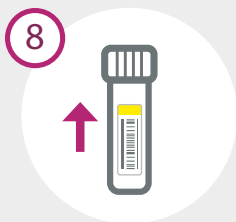
Desfaceți capacul recipientului. Trebuie să trimiteți un singur recipient pentru fiecare test.



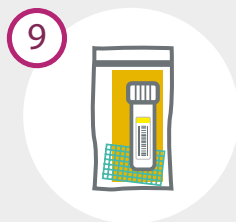
Pentru a ajuta la producerea unei cantități mai mari de salivă, imaginați-vă că mâncați și mișcați gura ca și cum ați mesteca.



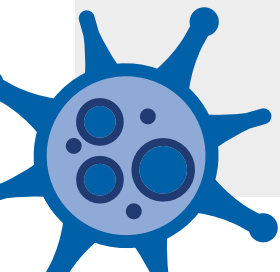
Înșurubați capacul recipientului până ce se oprește. **Nu strângeți prea tare**. Asigurați-vă că se potrivește corect.



Lipiți una dintre etichetele dvs. cu cod de bare **pe toată lungimea** recipientului pentru probă, altfel nu poate fi procesat de către laborator. Dacă deja este o etichetă pe recipient, eticheta dvs. **trebuie să fie lipită deasupra**. **Asigurați-vă că marginea exterioară a recipientului este complet uscată.**



Așezați-l în interiorul „pungii interioare” mai mici, împreună cu o foaie galbenă pentru detectarea scurgerilor și cu un tampon absorbant, **având grijă să nu atingeți marginea detectorului de scurgeri și fără să îl deteriorați sau murdăriți**. Apăsăți cu atenție pe mecanismul de etanșare, trecând pe toată lungimea acestuia pentru a vă asigura că este închis ermetic.

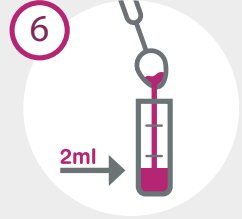




Înclinați capul în față pentru a permite salivei să se colecteze în partea din față a gurii.



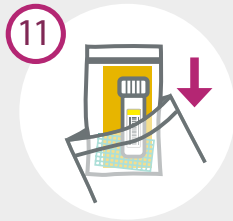
Transferați saliva din gura dvs. într-o linguriță curată. Avem nevoie de mai puțin de jumătate de linguriță din saliva dvs. (**aproximativ 2 ml**) pentru a efectua testul. Dacă mostra conține sânge sau mâncare, vă rugăm să prelevați altă probă.



Turnați cu atenție saliva din linguriță în recipient.



Spălați-vă pe mâini, cât și lingurița, cu săpun și apă timp de 20 de secunde, apoi clătiți și uscați.



Așezați punga interioară care conține recipientul în „punga exterioară” mai mare și închideți-o bine, cu cât mai puțin aer este posibil la interior.

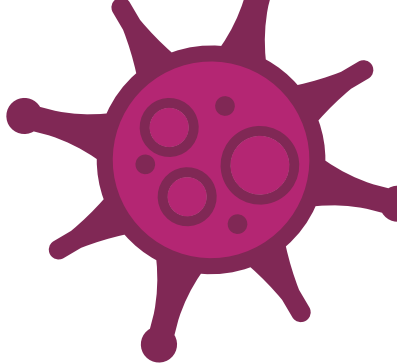
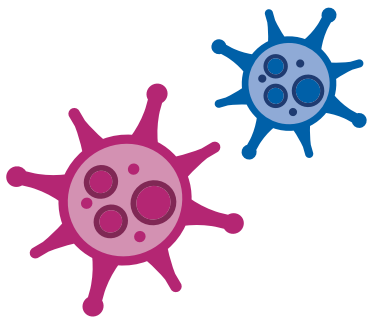


Returnați proba dvs. la punctul de colectare convenit de organizația dvs.

Nerespectarea acestor instrucțiuni poate face ca proba dvs. să NU fie analizată.



Important: După ce ați efectuat testul, vă rugăm să păstrați punga la temperatura camerei, departe de surse directe de căldură, până când este gata de a fi returnată. Trebuie să returnați testul dvs. cât mai curând posibil, ideal în următoarele câteva ore din momentul în care l-ați efectuat și în **maximum 12 ore**.



Ajutor și detalii de contact

Aflați mai multe

Pentru mai multe informații despre programul de testare a salivei, vizitați:
www.hiowsalivatest.nhs.uk

Contactați-ne

Dacă aveți o întrebare despre programul de testare a salivei, sunați la linia de asistență la **0808 196 2282**.

Dacă aveți nevoie de ajutor medical, vizitați www.111.nhs.uk/covid-19 sau sunați la NHS **111**. Pentru o urgență medicală, apelați **999**.

Vă mulțumim!

Vă mulțumim pentru implicare! Împreună putem încetini răspândirea COVID-19, putem proteja NHS și putem salva vieți.