

# Pomaganie dziecku w wykonaniu testu ze śliny

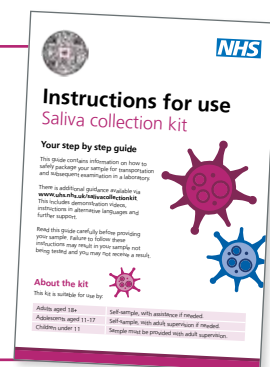
## 1 Musisz znać dzień, w którym zostanie wykonany test.

Dodaj przypomnienie  
w dzienniczku,  
kalendarzu lub  
telefonie.



## 5 W razie potrzeby podpowiadaj i przypominaj dziecku.

Zachęć dziecko do  
uważnego postępowania  
na każdym etapie  
podanym w ulotce  
z instrukcją użycia.



## 2 Wraz z dzieckiem ponownie przejrzyj instrukcje pobrania próbki śliny.

Istnieją przetłumaczone wersje filmów wideo.  
Film wideo można obejrzeć tutaj:



[www.hiowsalivatest.nhs.uk/test-results/how-to-test](http://www.hiowsalivatest.nhs.uk/test-results/how-to-test)

## 6 Przypomnij dziecku o konieczności zapakowania próbki.

Zapakowaną próbkę  
włóż bezpośrednio  
do torby szkolnej lub  
studenckiej.



## 3 Przypomnij dziecku, aby rano najpierw pobrało próbki.

Przed śniadaniem lub  
myciem zębów.



## 7 W razie potrzeby zapewnij pomoc.

Niektóre dzieci mogą  
początkowo czuć  
się niespokojne lub  
niepewne.



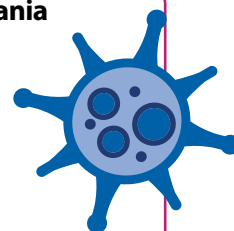
## 4 Dopilnuj, aby użyło jednorazowej etykiety z kodem kreskowym.

Nałóż ją wzdłużnie na główną  
etykieta na probówce, żebyśmy  
mogli zidentyfikować, do kogo  
należy próbka. Nie udostępniaj  
etykiety z kodami kreskowymi.



## 8 Zachęć dziecko do przechowywania zestawów do pobierania śliny i etykiet z kodami kreskowymi w bezpiecznym miejscu, aby ich nie zgubić.

Będzie ich potrzebować do  
dostarczania cotygodniowych  
próbek śliny.



### Najważniejsze powody niez uzyskania wyniku:

- Etykieta z kodem kreskowym nie została umieszczona wzdłuż probówki z próbką, jak pokazano na głównej etykiecie.
- W probówce nie było wystarczającej ilości śliny (wymagane jest około 2 ml).
- Próbka nie została prawidłowo zapakowana.