

# Despre program

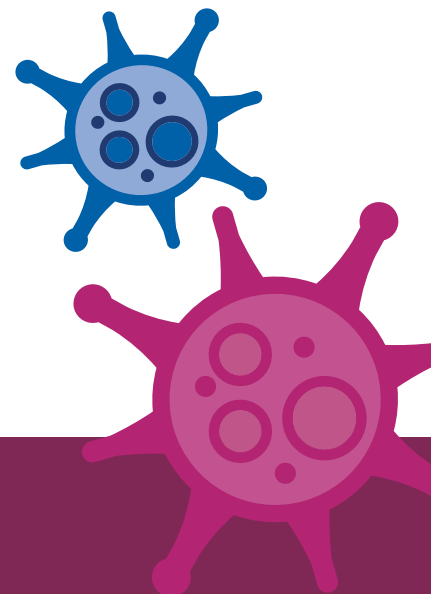
## Ce este testarea salivei?

Probele de salivă oferă o cale simplă, non-invazivă, de a testa dacă copilul dvs. are COVID-19. Testul presupune ca copilul dvs. să pună o cantitate mică a salivei sale într-un tub, iar apoi să o lase la școală sau colegiu, unde este colectată și analizată într-un laborator. Rezultatele sunt livrate prin mesaj text și e-mail în termen de 24-48 de ore.



## De ce este importantă participarea pentru copilul dvs.?

Cunoașterea persoanelor care au COVID-19 este vitală pentru a stopa răspândirea. Testarea săptămânală pe scară largă poate ajuta la identificarea persoanelor care au virusul, dar nu prezintă niciun simptom.



## De ce este testul de salivă diferit?

Testul de salivă este simplu, accesibil și non-invaziv. Participanții scuipă într-o linguriță curată și transferă 2 ml de salivă într-un tub, pentru testare. Nu implică tamponarea gâtului sau a nasului. Studiile au demonstrat că mostrele de salivă sunt foarte precise și generează rezultate sigure. De asemenea, oferă un prim test în timp util pentru secvențierea genomică, care contribuie la cercetări importante în variantele urgente vizate.

## Cum funcționează programul?

Imaginea de mai jos arată procesul prin care programul funcționează și cum vă sprijinim pe dvs., pe copilul dvs. și școala sau colegiul.

