

Informacje o tym programie

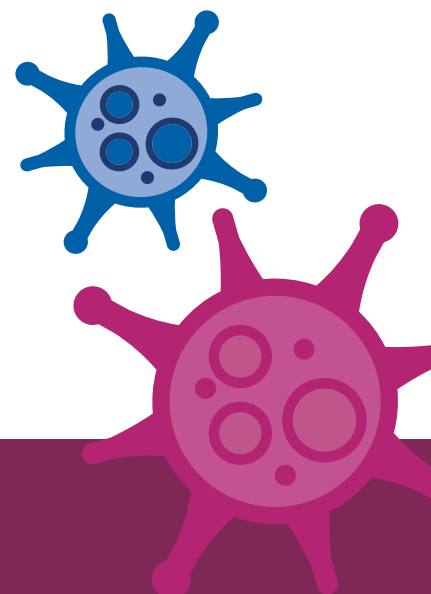


Co to jest testowanie ze śliny?

Pobrane ze śliny próbki umożliwiają prosty, nieinwazyjny sposób sprawdzenia, czy Twoje dziecko jest chore na COVID-19. Test polega na umieszczeniu przez dziecko niewielkiej ilości śliny w probówce, a następnie pozostawienie jej w szkole lub na uczelni, skąd jest zbierana i analizowana w laboratorium. Wyniki testu są przekazywane SMS-em i e-mailem w ciągu 24-48 godzin.

Dlaczego udział dziecka w tym programie jest ważny?

Wiedza o tym, kto choruje na COVID-19, jest niezbędna do powstrzymania rozprzestrzeniania się tej choroby. Wykonywane na dużą skalę co tydzień testy mogą pomóc w ustaleniu osób, które mają wirusa tej choroby, ale nie mają żadnych objawów.



Czym test ze śliny różni się od innych testów?

Test ze śliny jest prosty, dostępny i nieinwazyjny. Uczestnicy programu plują na czystą łyżeczkę i przenoszą 2 ml śliny do probówki w celu przekazania jej do badania w laboratorium. Dzięki temu pobranie wymazu z gardła lub z nosa nie jest wymagane. Badania dowiodły, że próbki śliny dają bardzo dokładne i wiarygodne wyniki. Oferują one również terminowy pierwszy test do sekwencjonowania genomu, pomocny w ważnych badaniach nad budzącymi obawy nowymi wariantami COVID-19.

Jak jest realizowany ten program?

Poniższy obrazek przedstawia przebieg programu i sposób, w jaki wspieramy Ciebie, Twoje dziecko oraz jego szkołę lub college.

