



## د پروگرام په اړه

### د خولي د لارو معاینه کول څه شی ده؟

د خولي د لارو نموني یو ساده او بی درده کار دی تر څو وازمويي چې ایا ستاسې ماشوم COVID-19 لري که نه. د دغې معاینې له لارې ستاسې ماشوم په یوه تیوب کې کم مقدار د خولي لارې توکي او بیا یې بنوونځي یا کالج ته سپاري، چې بیا هلته را ټوليزي او په لابراتوار کې تحلیل کېږي. د دې معایناتو پایلې بیا د لیکلي پیغام او برېښنالیک له لارې په 24-48 ساعتونو کې لېږل کېږي.

### ولي مهمه ده تر څو ستاسې ماشوم په دې کې گډون وکړي؟

په COVID-19 د اخته کسانو په اړه پوهېدل، د دې وپروس د خپرېدو په مخنیوي کې حیاتي ارزښت لري. په ستر مقیاس سره دا اوونیز معاینات مرسته کوي تر څو هغه کسان وپېژنو چې دا وپروس لري خو نښې یې پکې نشته.

### د خولي د لارو د معاینې توپیر په څه کې دی؟

د خولي د لارو معاینه ساده، د لاسرسي وړ او بی درده ده. گډون وال باید په یوه پاکه کاجوغه کې خپلې لارې توکي او بیا د خپلې خولي 2 ملي لیتره لارې په تیوب کې د معایناتو لپاره اچوي. په دې کې په ستوني یا پزه کې د خلصکي وهل نشته. څېړنو ثابتې کړي ده چې د خولي د لارو بېلگې ډېرې دقیقې دي او د اعتبار وړ پایلې لري. هغه همداشان په موقع سره د ژینوميک توالي موندنې لپاره لومړنۍ معاینه ورکوي، کوم چې د رامنځته کېدونکو بېلابېلو اندېښنو له مهمو څېړنو سره مرسته کوي.

### دا پروگرام څرنگه کار کوي؟

لاندې انځور د همدې پروگرام د کار کولو بهیر نښي او دا چې مور څرنگه له تاسې، ستاسې له ماشوم او د هغوی له بنوونځي یا کالج سره مرسته کوي.

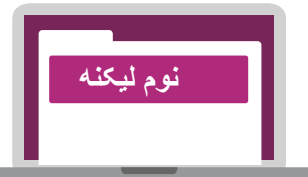


زده کوونکو ته د خولي د لارو دراتولولو کڅوړه ورکول کېږي تر څو له کور څخه د خپلو خولو د لارو نمونه راوړي

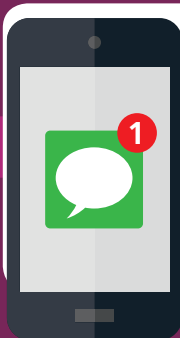


زده کوونکو ته د همدې معایناتو د پوهاوي په اړه د ځانگړي درسونه ورکول کېږي

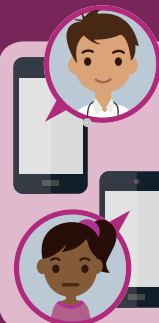
ستاسې بنوونځي یا کالج د معایناتو لپاره نوم لیکنه کوي



نمونه بنوونځي یا کالج ته راوړل کېږي او د غونډولو په سطل کې اچول کېږي



نمونه لابراتوار ته وړل کېږي او پایله یې د لیکلي پیغام له لارې په 24-48 ساعتونو کې لېږل کېږي



که چیرته مثبت وي، نو تاسې ته به د 24 ساعتونو په موده کې تعقیبي زنگ ووهل شي او پایله به NHS له معاینې او تشخیص (NHS Test and Trace) ټیم سره شریکه کرل شي