

কর্মসূচিটি সম্বন্ধে

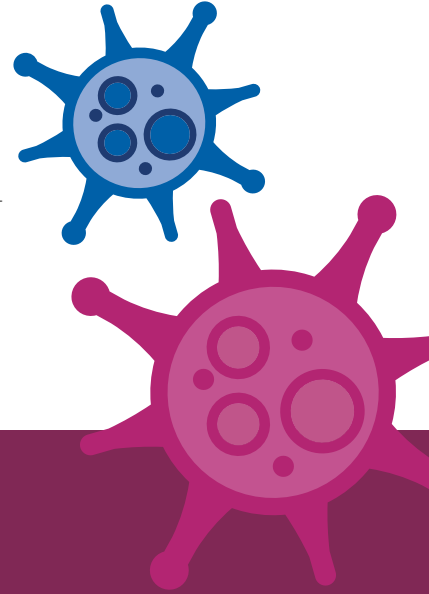
লালা পরীক্ষা বলতে কী বোঝায়?

লালার নমুনাগুলি আপনার শিশুর COVID-19 আছে কিনা তা পরীক্ষা করার জন্য সূচ না ফুটিয়ে একটি সহজ উপায় প্রদান করে। এই পরীক্ষায় আপনার শিশুকে তার অল্প পরিমাণ লালা একটি নলের মধ্যে রাখতে হবে এবং তারপরে সেটিকে স্কুলে বা কলেজে পৌঁছে দিতে হবে, যেখানে এটি সংগ্রহ করা হবে এবং একটি ল্যাবে বিশ্লেষণ করা হবে। 24-48 ঘণ্টার মধ্যে টেক্সট ও ইমেলের মাধ্যমে ফলাফল প্রদান করা হয়।



আপনার শিশুর অংশগ্রহণ করা গুরুত্বপূর্ণ কেন?

COVID-19 ছড়িয়ে পড়া বন্ধ করার জন্য কার এটি আছে তা জানা গুরুত্বপূর্ণ। বিশাল মাত্রায় সাপ্তাহিক পরীক্ষা সেই সকল মানুষকে সনাক্ত করতে সাহায্য করতে পারে যাদের এই ভাইরাসটি আছে কিন্তু কোনও উপসর্গ নেই।



লালা পরীক্ষাটি কীভাবে আলাদা?

লালা পরীক্ষাটি সহজ, প্রাপ্তিসাধ্য এবং সূচ ফোটাতে হয় না। অংশগ্রহণকারীরা একটি পরিষ্কার চা-চামচের মধ্যে থুতু ফেলেন এবং পরীক্ষা করার জন্য 2 মিলি লালা একটি নলের মধ্যে স্থানান্তরিত করেন। এটার জন্য গলা বা নাক থেকে সোয়াব নিতে হয় না। অধ্যয়নগুলি থেকে প্রমাণিত হয়েছে যে লালার নমুনাগুলি উচ্চ মাত্রায় নির্ভুল এবং নির্ভরযোগ্য ফলাফল প্রদান করে। এগুলি জিনোমিক সিকোয়েন্সিং এর জন্য সময়োপযোগী প্রথম পরীক্ষাও প্রদান করে, যা উদ্বেগজনক উদ্ভবরত রূপভেদগুলি সম্পর্কে গুরুত্বপূর্ণ গবেষণায় অবদান রাখে।

কর্মসূচিটি কীভাবে কাজ করে?

কর্মসূচিটি কীভাবে কাজ করে এবং আমরা কীভাবে আপনাকে, আপনার শিশুকে এবং তার স্কুল বা কলেজকে সহায়তা করছি তা নিচের ছবিটি দেখায়।

আপনার স্কুল বা কলেজ পরীক্ষাটির জন্য সাইন আপ করে

সাইন আপ

শিক্ষার্থীরা পরীক্ষাটি সম্পর্কে বুঝতে সহায়তা পাওয়ার জন্য নিয়োজিত পাঠগুলি পায়।

বাড়িতে লালার নমুনা দেওয়ার জন্য শিক্ষার্থীদের একটি লালা সংগ্রহের কিট দেওয়া হয়

যদি পজিটিভ হয়, তাহলে আপনি 24 ঘণ্টার মধ্যে একটি ফলো-আপ ফোন কল পাবেন এবং ফলাফলটি NHS টেস্ট অ্যান্ড ট্রেস (Test and Trace) এর সঙ্গে শেয়ার করা হবে

নমুনাটি একটি ল্যাবরেটরিতে নিয়ে যাওয়া হয় এবং 24-48 ঘণ্টার মধ্যে টেক্সট মেসেজের মাধ্যমে ফলাফল পাঠানো হয়

নমুনাটি স্কুল বা কলেজে নিয়ে আসা হয় এবং একটি সংগ্রহ বিনের মধ্যে রাখা হয়