

Informacje o tym programie

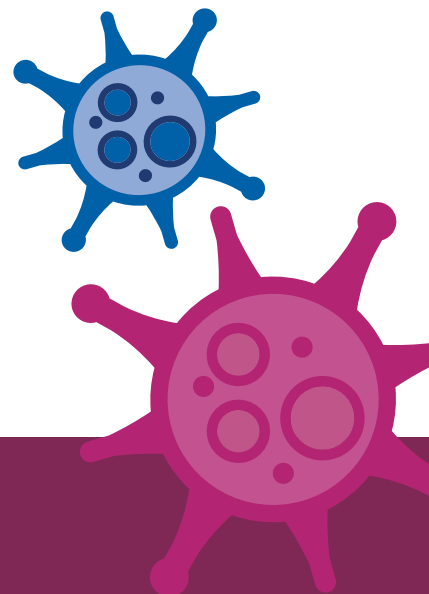
Co to jest testowanie ze śliny?

Pobrane ze śliny próbki umożliwiają prosty, nieinwazyjny sposób sprawdzenia, czy Twoje dziecko jest chore na COVID-19. Test polega na umieszczeniu przez dziecko niewielkiej ilości śliny w probówce, a następnie pozostawienie jej w szkole lub na uczelni, skąd jest zbierana i analizowana w laboratorium. Wyniki testu są przekazywane SMS-em i e-mailem w ciągu 24-48 godzin.



Dlaczego udział dziecka w tym programie jest ważny?

Wiedza o tym, kto choruje na COVID-19, jest niezbędna do powstrzymania rozprzestrzeniania się tej choroby. Wykonywane na dużą skalę co tydzień testy mogą pomóc w ustaleniu osób, które mają wirusa tej choroby, ale nie mają żadnych objawów.



Czym test ze śliny różni się od innych testów?

Test ze śliny jest prosty, dostępny i nieinwazyjny. Uczestnicy programu plują na czystą łyżeczkę i przenoszą 2 ml śliny do probówki w celu przekazania jej do badania w laboratorium. Dzięki temu pobranie wymazu z gardła lub z nosa nie jest wymagane. Badania dowiodły, że próbki śliny dają bardzo dokładne i wiarygodne wyniki. Oferują one również terminowy pierwszy test do sekwencjonowania genomu, pomocny w ważnych badaniach nad budzącymi obawy nowymi wariantami COVID-19.

Jak jest realizowany ten program?

Poniższy obrazek przedstawia przebieg programu i sposób, w jaki wspieramy Ciebie, Twoje dziecko oraz jego szkołę lub college.



Pomaganie dziecku w wykonaniu testu ze śliny

1

**Musisz znać dzień,
w którym zostanie
wykonany test.**

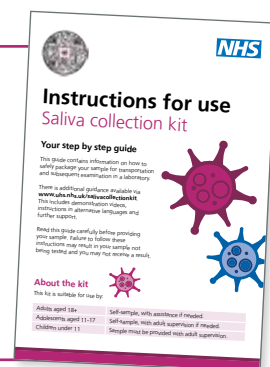
Dodaj przypomnienie
w dzienniczku,
kalendarzu lub
telefonie.



5

**W razie potrzeby
podpowiadaj
i przypominaj dziecku.**

Zachęć dziecko do
uważnego postępowania
na każdym etapie
podanym w ulotce
z instrukcją użycia.



2

**Wraz z dzieckiem ponownie przejrzyj
instrukcje pobrania próbki śliny.**

Istnieją przetłumaczone wersje filmów wideo.
Film wideo można obejrzeć tutaj:



www.hiowsalivatest.nhs.uk/test-results/how-to-test

6

**Przypomnij dziecku
o konieczności
zapakowania
próbki.**

Zapakowaną próbkę
włóż bezpośrednio
do torby szkolnej lub
studenckiej.



3

**Przypomnij
dziecku, aby rano
najpierw pobrało
próbkę.**

Przed śniadaniem lub
myciem zębów.



7

**W razie potrzeby
zapewnij pomoc.**

Niektóre dzieci mogą
początkowo czuć
się niespokojne lub
niepewne.



4

**Dopilnuj, aby użyło
jednorazowej etykiety
z kodem kreskowym.**

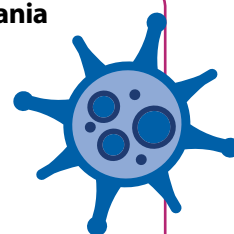
Nałóż ją wzdłużnie na główną
etykieta na probówce, żebyśmy
mogli zidentyfikować, do kogo
należy próbka. Nie udostępniaj
etykieta z kodami kreskowymi.



8

**Zachęć dziecko do przechowywania
zestawów do pobierania śliny
i etykiet z kodami kreskowymi
w bezpiecznym miejscu, aby
ich nie zgubić.**

Będzie ich potrzebować do
dostarczania cotygodniowych
próbek śliny.



Najważniejsze powody niez uzyskania wyniku:

- Etykieta z kodem kreskowym nie została umieszczona wzdłuż probówki z próbką, jak pokazano na głównej etykiecie.
- W probówce nie było wystarczającej ilości śliny (wymagane jest około 2 ml).
- Próbka nie została prawidłowo zapakowana.